

2025 Nantes Frankrijk & omgeving

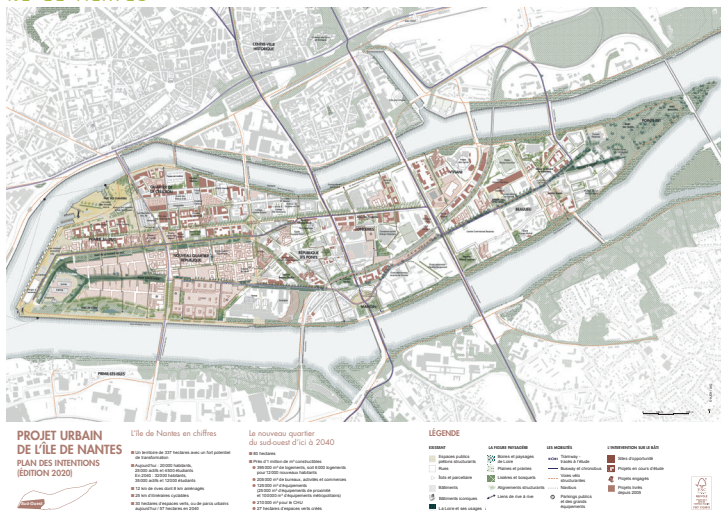
Van woensdag 21 mei t/m zondag 25 mei 2025 gaan we op excursie naar Nantes en omgeving. Nantes is een belangrijke stad van het oude hertogdom Bretagne, dankzij onder andere de aansluiting op het TGV-traject ook vol moderne, kunstzinnige en groene kanten.

Gelegen in de monding van de Loire ligt Nantes, op de overgang tussen rivier en zeeewater. Deze welvarende stad is dankzij haar ligging uitgegroeid tot een succesvolle handelsstad. Het kasteel van de hertogen herinnert eraan dat Nantes de historische hoofdstad van Bretagne is. Tijdens haar bloeitijd was het de belangrijkste haven van Frankrijk, wat terug te zien is aan de imposante gevels langs de kades.

Tegenwoordig voelt Nantes verrassend modern aan, dankzij een sterke drang naar vernieuwing. Na een stadsvernieuwingplan in 1920 en wederopbouw na de Tweede Wereldoorlog, richtte de stad zich op duurzaam vervoer en recreatiegebieden. Met meer dan honderd parken en vele ecowijken behoort Nantes nu tot de meest leefbare steden van Frankrijk. De stad biedt een ruimtelijke beleving met groene parken, open ruimtes en brede avenues. Bovendien staat Nantes bekend om haar kunstzinnigheid, met talloze kunstprojecten in de openbare ruimte.

Een van de hoogtepunten is Île de Nantes, een gemengde nieuwe stadswijk op een eiland in de Loire, tegen het centrum aan. Dit gebied biedt een sterk contrast met het historische centrum en wordt ontwikkeld door de stad en de regio. De eerste fase, van 2000 tot 2009, is ontworpen door landschapsarchitect Alexandre Chemetoff. De focus lag op het toegankelijk maken van de plek voor de stad. Sinds 2010 is de regie in handen van Marcel Smets, een Belgische stedenbouwkundige, en ligt de focus meer op woningbouw. Het gebied is indrukwekkend door de vele contrasten, oud-nieuw, groot-klein, ruw-gepolijst, hip-zakelijk, open-gesloten, hoog-laag, wonen-werken, ruig-aangeharkt, licht-donker. Grote trekpleister zijn de enorme mechanische wezens 'Les Machines', geïnspireerd op werken van Jules Verne en Leonardo da Vinci. *Schrijf je nu in!!*

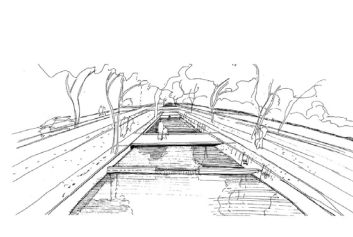
île de Nantes



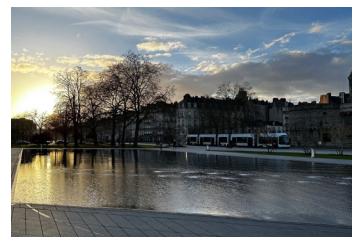
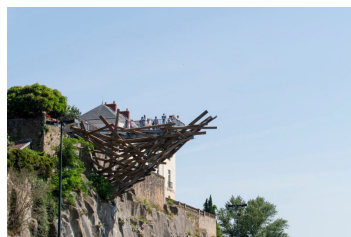
estuaire de nantes



bottière chénaie eco-district, Bruel Delmar



historisch Nantes



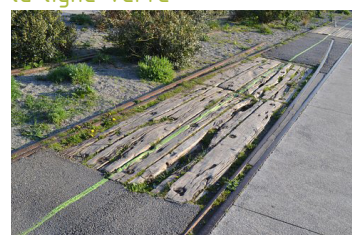
square de la bollardiere



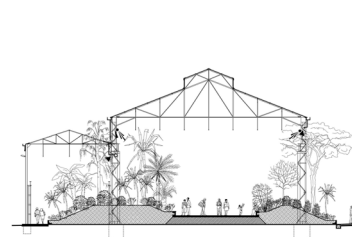
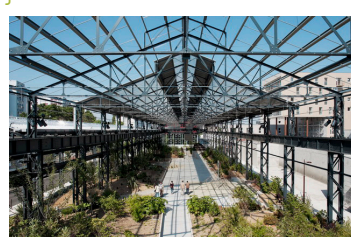
leyteire square



la ligne verte



jardin des fonderies



les machines de l'île

