

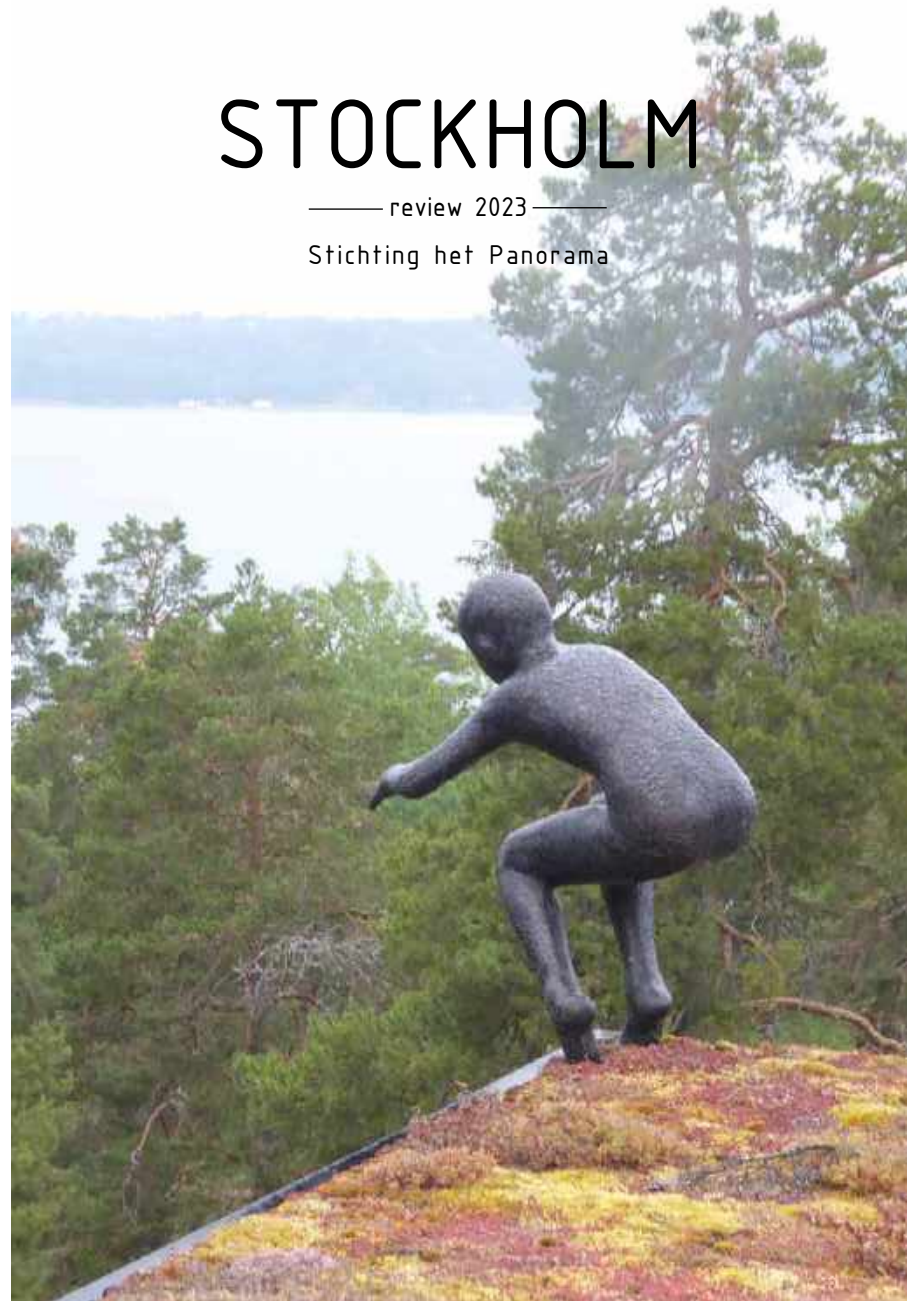


Stockholm review 2023 Stichting het Panorama

# STOCKHOLM

— review 2023 —

Stichting het Panorama



# STOCKHOLM

—— review 2023 ——

Stichting het Panorama

eerste druk oktober 2023

[www.hetpanorama.nl](http://www.hetpanorama.nl)

## DEELNEMERS

Ank, Annebeth, Anneke C, Anneke N, Bernadette, Dominic, Ed, Esther, Eva K, Eva R, Frank, Geert, Gienie, Jeannette, Joost, Joshua, Judith, Karin, Kim, Leonoor, Marieke, Mariëlle, Mark, Marlies, Martien, Maryam, Mercè, Mintske, Nan, Patrick, Roel H, Roel W, Ruben, Sylvia, Wim en Xiaoyu.

## ORGANISATIE

Eva R, Karin en Wim

## COVERFOTO

Esther

## GROEPSFOTO (hieronder)

Roel H

## INHOUD

Ank en Anneke. <i>Herinneringen aan Stockholm</i>	8
Dominic. <i>Stockholm review</i>	16
Esther. <i>Tussen hemel en aarde</i>	22
Eva. <i>Patronen en structuren</i>	32
Frank. <i>A beekeepers view on Stockholm</i>	36
Geert. <i>Kiekende kiekers</i>	30
Gienie. <i>Met de geur van rozen en een vleugje vlierbloesem</i>	44
Jeannette. <i>Waterfronten, waterretentie en waterpret</i>	4
Joshua en de beplanting van Stockholm	50
Judith. <i>Ronde vormen</i>	58
Mariëlle. <i>Stockholm snappen?</i>	60
Mark. <i>ring... ring... panorama van A naar B en van B naar A</i>	66
Martien. <i>Steigers</i>	70
Mercè. <i>Södra Värtan</i>	78
Mintske. <i>Staket</i>	80
Roel H. <i>De ruimtelijke kwaliteit van het water</i>	92
Ruben. <i>Stockholm; Venetië van het Noorden</i>	96



Ank en Anneke

## HERINNERINGEN AAN STOCKHOLM

In juni 2010 was Helsinki het reisdoel van Het Panorama, een inspirerende reis. We waren met de auto en deden op de terugweg Stockholm aan, binnenvarend vanaf de Oostzee. De stad verraste ons toen al enorm. Uiteraard vergeleken we Stockholm met Helsinki. Stockholm is dé hoofdstad van Scandinavië, vonden we toen en vinden we nog steeds. Kopenhagen volgt misschien op de voet, maar Stockholm is toch wel de 1ste stad van de noordelijke landen.

Het is een rijke, voorname stad zeker als je dat met Helsinki vergelijkt. De paleizen, de hoge voorname huizen, alles veel overweldigender dan Helsinki. We hadden toen maar anderhalve dag, En we namen ons voor om nog een keer uitgebreid terug te gaan. Mooi dat het 13 jaar later lukte om er met Panorama heen te gaan.



Stockholm ligt iets landinwaarts vanaf de Oostzee maar er is veel water. We begrepen dat ongeveer een derde van het oppervlak uit water bestaat. Wat ons betreft is dat één van de grootste kwaliteiten van de stad: water is alom aanwezig, het bepaald de sfeer. Het levert de bewoners een prachtige ontspannen publieke ruimte.

Stockholm is gebouwd rond een aantal zeearmen en zijtakken daarvan die ver landinwaarts reiken. Het oudste deel van de stad, Gamla Stan, ligt op een eiland. Vandaaruit is Stockholm gegroeid, deels ook op een aantal andere eilanden. Overal kom je water tegen en er is een enorme lengte aan oevers. Het water zorgt voor een groot gevoel aan ruimte in de stad, licht en lucht. Langs de oevers is altijd wat te beleven. We hebben heel wat oeverprojecten

bekeken en de aangename plekken aan het water maakten indruk. De oevers van Hammarby Sjöstad, Sjovikstorget en Hornsbergs Strandpark, zijn veelal eenvoudig ingerichte zones. Met veel hout, ruw beton, hier en daar een bijzonder accent. Mooie plekken om te verblijven (zeker op hete dagen zoals wij die meemaakten). Ook zagen we overal grote en kleine jachthavens in de stad.

Er wordt nog op veel plekken langs het water gewerkt, er liggen heel veel opgaven in de combinatie van oevers en autoverkeer. Auto's moeten zoveel mogelijk van de oevers worden geweerd. We begrepen ook dat die enorme oeverlengte wel een zware beheersopgave is voor de stad.

Als we de luchtfoto van Stockholm bestuderen lijken de meeste oevers openbaar domein, dat is een grote kwaliteit. De stadsbewoners kunnen op veel plekken van het water genieten. Ze kunnen er aan de oever zitten, zwemmen, hardlopen, wandelen en fietsen. Het netwerk aan fietsroutes langs het water breidt steeds verder uit. Van de openbaarheid van de oevers kunnen we in Nederland nog wat leren. Projectontwikkelaars willen de oevers in ons land graag tot privébezit houden. En ze krijgen daar vaak ook nog teveel ruimte voor vanuit onze overheden.





Als je ons vraagt wat het meest indrukwekkende project was dan is dat onmiskenbaar Skogskyrkogården, de grote begraafplaats van Asplund en Lewerentz uit 1920. Geen waterproject dus. Skogskyrkogården is niet voor niets Werelderfgoed.

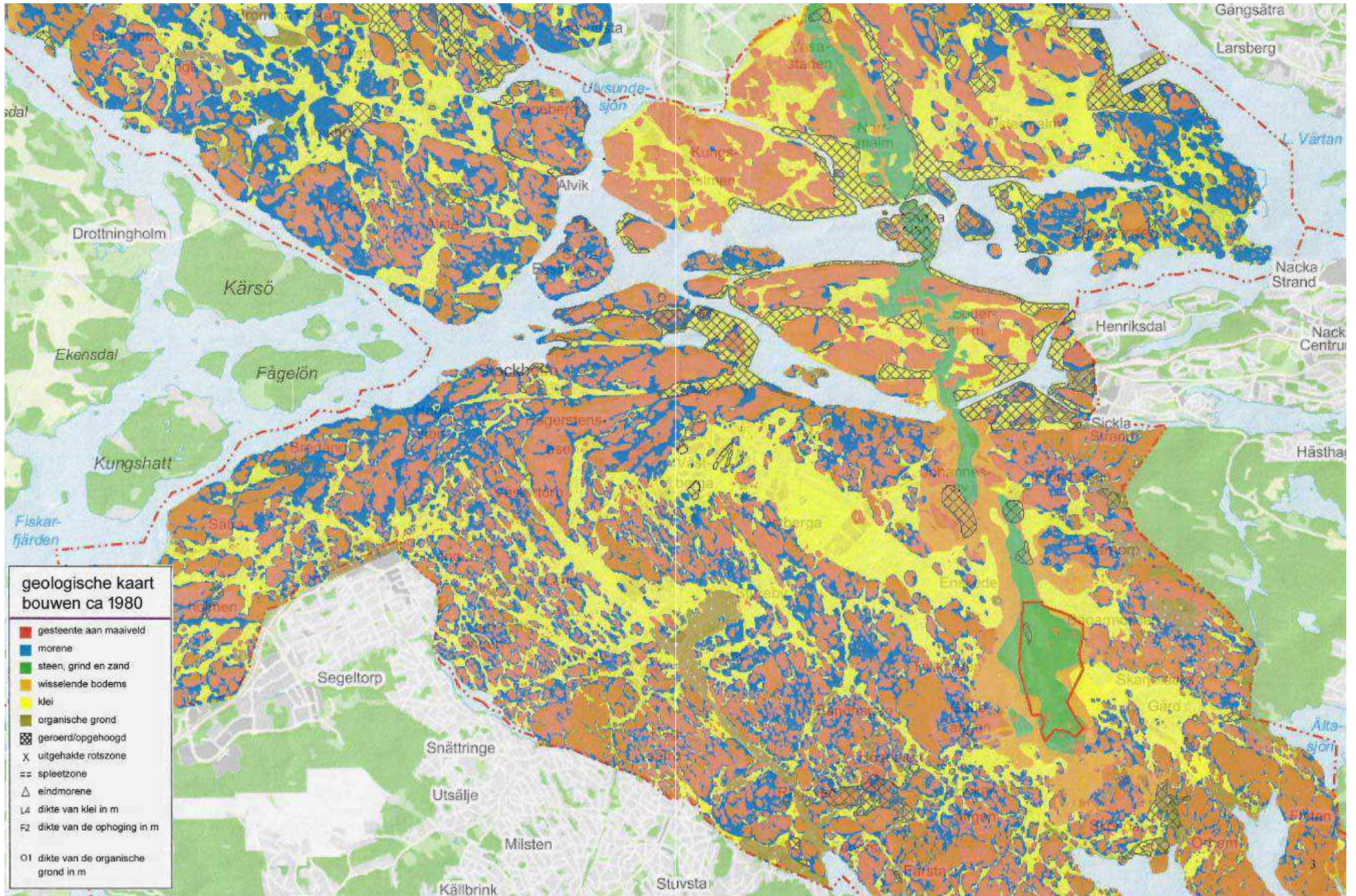
Het was in 2010 al het hoofddoel van ons bezoek aan de stad. Nu we er weer waren hadden we veel aan de uitleg van Nico van Gelderen over deze mooiste begraafplaats van de wereld. Hij deelde o.a. een kaartje uit met de geologische ondergrond van de stad. Het verklaarde de logische plek van de begraafplaats: precies op een smalle zandbaan die Stockholm doorsnijdt. Omdat er maar weinigen een afdruk kregen doen we het maar bij deze review.

Het kaartje is een soort geologische randvoorwaardenkaart voor bouwopgaven. De zandbaan is groen gekleurd, de begraafplaats is rood omkaderd.

zie ook:

**<https://etjanst.stockholm.se/geoarkivet/>**

met allerlei kaarten van de stad waaronder het door Nico van Gelderen uitgedeelde kaartje, verder ook veel historische kaarten





## STOCKHOLM – review van Dominic

VERWACHTING – Gezien de goede naam die Scandinavië heeft met de inrichting van de openbare ruimte verwacht ik veel goede ontwerpen te zien die we in Nederland nog technisch aan het oplossen zijn. Ik hoop daarmee mijn eigen technische kennis aan te vullen zodat we beter kunnen onderbouwen dat het wél mogelijk is om moois te maken

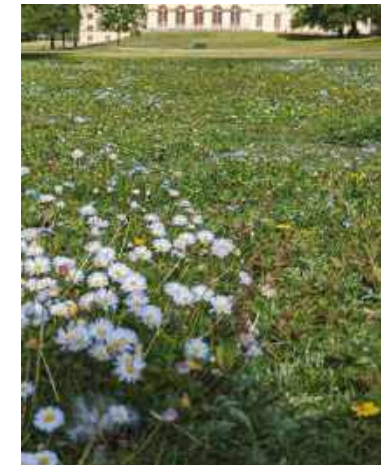
THEMA REVIEW – Beplanting, wat vind ik mooi? Met de goede voorbeelden die we hebben gezien heb ik mij de vraag gesteld wat ik eigenlijk mooi vind. Dit heb ik per dag verzameld en hieruit de conclusie getrokken dat ik een voorkeur heb voor weelderige beplanting en hoop met deze beelden ook mensen te kunnen inspireren.

BLIK ACHTERAF – Toffe excursie, leuke mensen en een hoop moois gezien. Zeker een aanrader voor iedereen die ons werkveld actief is. Het viel mij vooral op hoe technisch goed alles is aangelegd en hoeveel moeite er wordt gestoken in het onderhoud van de openbare ruimte. Dit resulteert dan weer in een prettige buitenruimte.



### WOENSDAG, REIS & BUSTOUR

Na een stuk soepelere vlucht dan vorig jaar zijn we deze eerste dag met de bus op stap geweest. Tijdens een omweg van het vliegveld naar het hotel hebben we een drietal projecten bezocht. Twee parken in buitenwijken en het klassieke Drottningholmslot. Nadeel was wel de droogte die een negatief effect had op beplanting die niet kon genieten van beregening.



## DONDERDAG - CENTRUMTOCHT

Traditionele Panorama fietstocht door het centrum van een oude stad. Dit jaar geen bijna doodervaringen gehad dus kon mij beter richting op het groen. Ook hier erg hoge kwaliteit beplanting waar het opviel dat ze niet bang zijn dat het te rommelig wordt, misschien door het goede onderhoud? De dag hebben we afgesloten met een fijne borrel bij Mandaworks en een goed diner.



## VRIJDAG - RANDENTOCHT

Tweede tocht ter fiets door de stad, dit keer meer langs de randjes. Hierdoor zagen de nieuwste stadsuitbreidingen met ook de beste voorbeelden voor een groene openbare ruimte. Ook projecten die we zelf vaak gebruiken als referentie, zoals Stora Sjöfallet, Jaktgata en Lovangsgatan. Afgesloten met een bureaupresentatie bij Nyrens en een etentje bij een Italiaan.



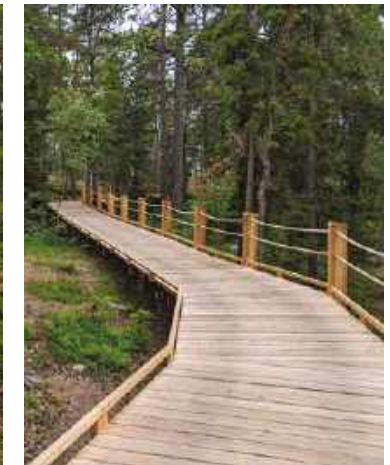
## ZATERDAG - DAGJE OV

Vandaag een rondje met het openbaar vervoer langs alle verder gelegen projecten. Wat mij vandaag opviel was de sterke relatie is gelegd is met het water, er zijn steigers, plekken om te zonnen en veel horeca. Netjes met het merendeel van de groep nog een slaapmutsje gedaan op een grimmig technofeestje onder de brug, daarna heerlijk 2,5 uur geslapen.



## ZONDAG - REIS TERUG

We werden opgehaald met de bus en gingen via een aantal projecten richting het vliegveld. Een aantal mensen waren wat vermoeider dan normaal, waarschijnlijk door het intensieve dagprogramma. De begraafplaats en Artilag waren erg indrukwekkend, Parkstak iets minder. Als laatste wil ik ook nog de organisatie, Eva, Karin en Wim bedanken voor het organiseren van deze reis. Tot volgend jaar!



# Tussen hemel en aarde

Stockholm

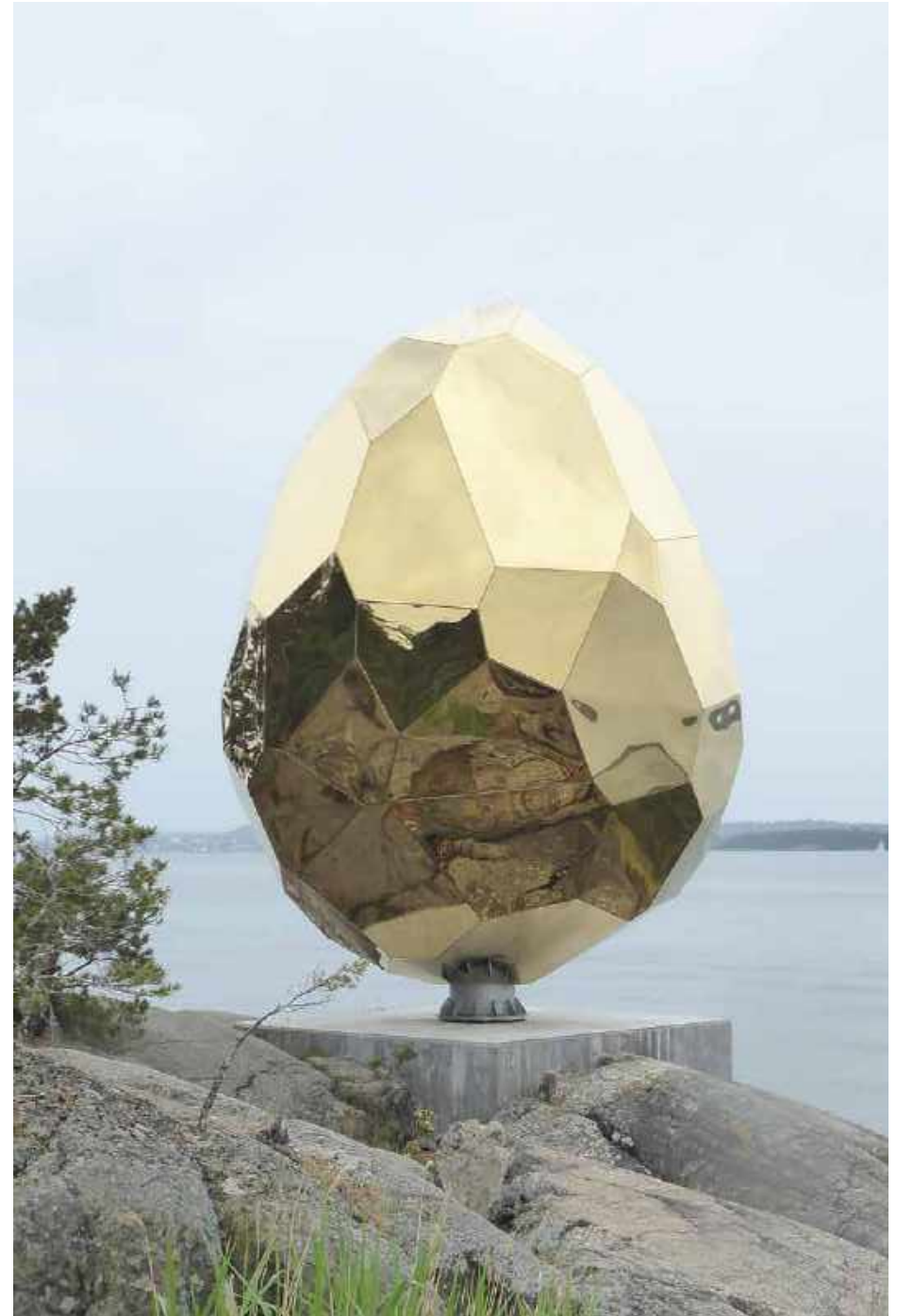
stad van uitzichten  
mooie luchten  
water  
en  
prachtig licht



Esther







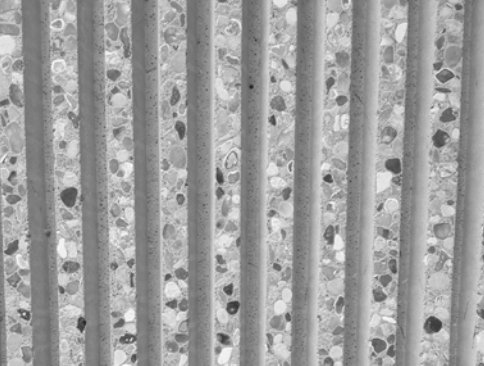




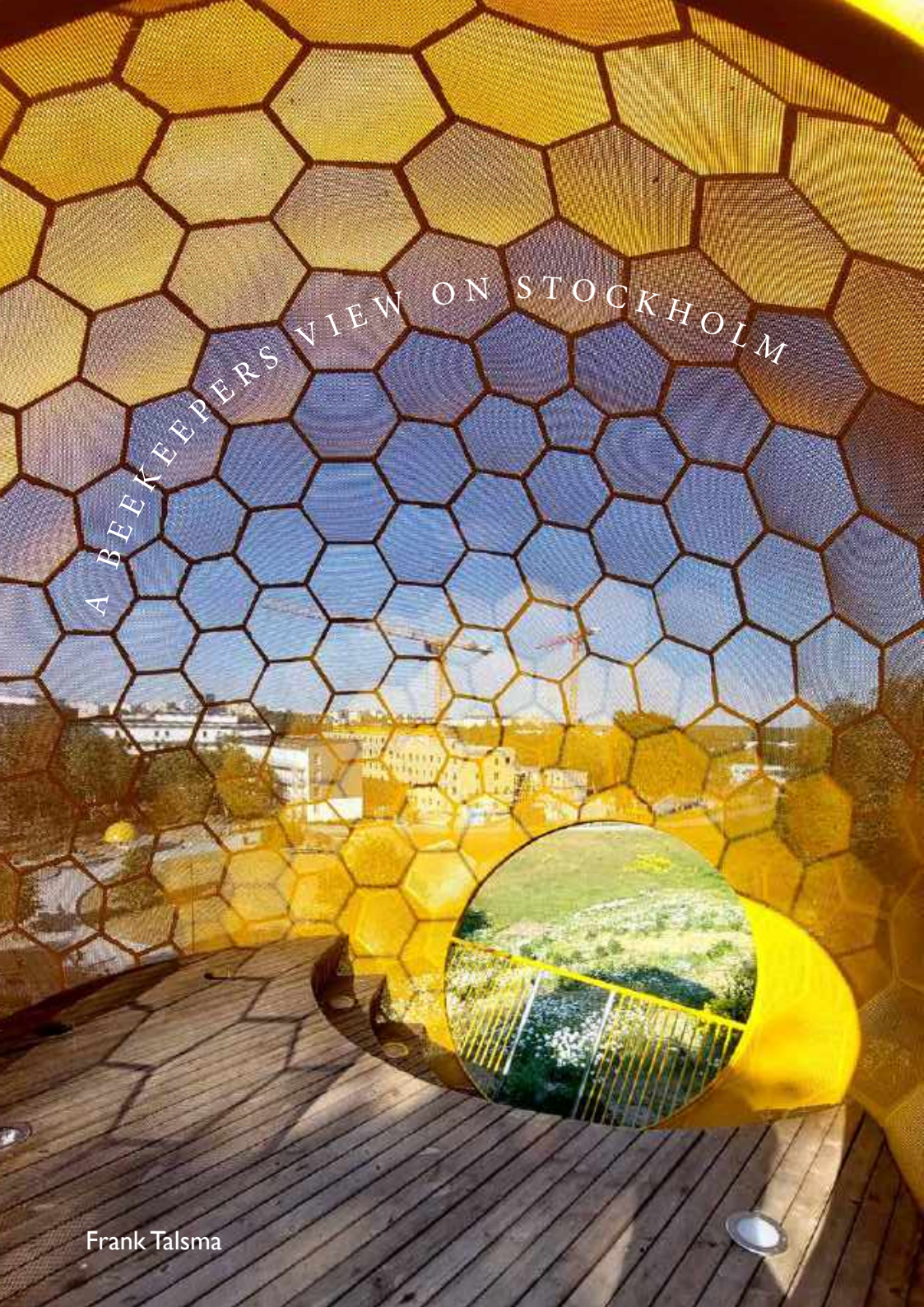
Patronen en structuren  
Patronen en structuren  
Patronen en structuren



**Eva K**  
Stockholm 2023







Frank Talsma



Rosendals Trädgård



Skogskyrkogården



Artipelag

# Kiekende kiekers

~ Geert ~







Medio juni op excursie door Stockholm

- met de geur van rozen en een vleugje vlierbloesem -

Gienie

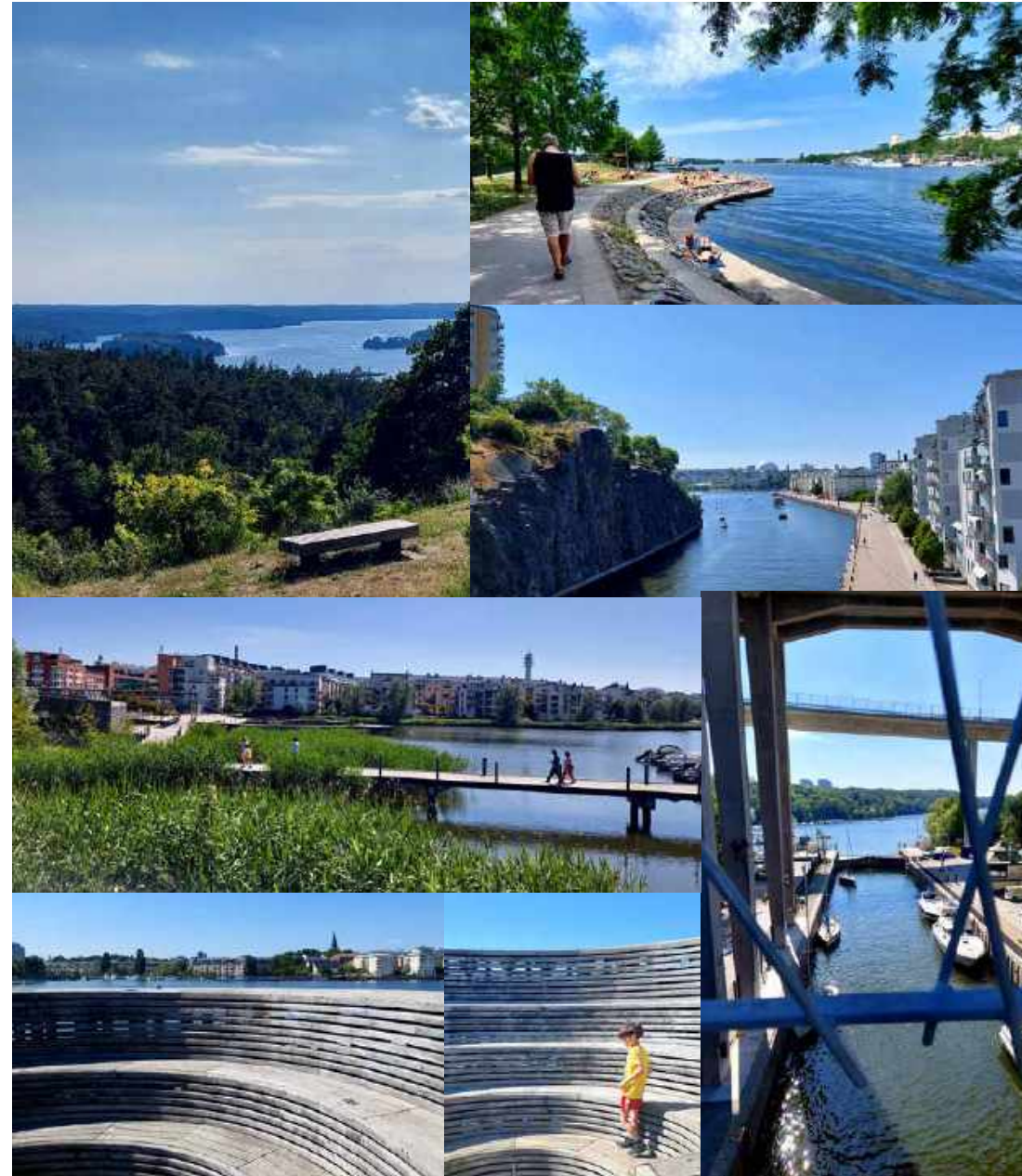


# WATERFRONTEN

WATER IS VEELZIJDIG, ZO LIET STOCKHOLM ONS ZIEN. HET ORDENT, SCHEPT RUIMTE EN VERGEZICHTEN. DE STAD BIEDT PRACHTIGE VOORBEELDEN HOE WATERBERGING KAN WORDEN BENUT ALS DRAGENDE STADSSTRUCTUUR. EN HET ZORGDE VOOR VEEL WATERPRET.

Jeannette

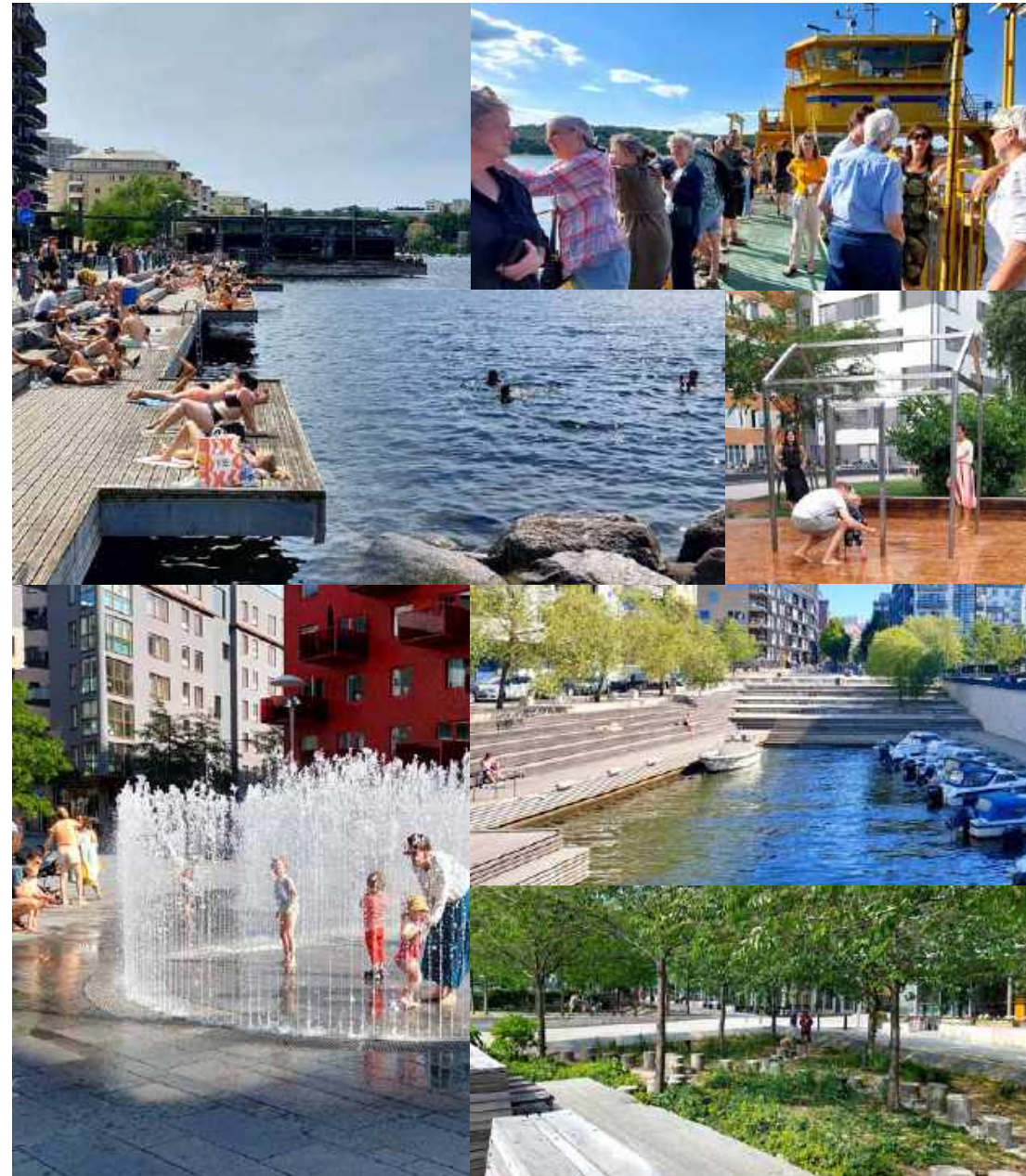
STOCKHOLM





# WATERRETENTIE

# WATERPRET



Joshua en de beplanting van Stockholm



Salix alba



Hosta 'Albomarginata'  
Hosta 'Aureomarginata'  
Waldsteinia ternata



Taxus 'Repens'  
Parthenocissus quinquefolia



Salix fragilis 'Bullata'



Sequoiadendron g. 'Pendulum'



Prunus serrula



*Gleditsia t. 'Sunburst'*



*Acer griseum*



*Cercidiphyllum japonicum*



*Gymnocladus dioica*



*Chamaecyparis lawsoniana*



*Polygonatum multiflorum*



*Nepeta faassenii*  
*Sorbaria sorbifolia*



*Cornus alba 'Elegantissima'*  
*Bamboë Fargesia 'Nitida'*



*Pterocarya fraxinifolia*



*Acer rufinerve*



*Nyssa sinensis*



*Salix purpurea 'Nana'*  
*Spirea betulifolia 'Tor'*

Judith

De cirkel is bij de mens bekend sinds het begin der tijden, en zelfs de meest primitieve holbewoners hebben de vorm wegekend door naar de hemel te kijken en de zon of de maan te zien.

Bovendien komen cirkels veel voor in de natuur, bijvoorbeeld doordat een grasspriet in zand wordt rondgeblazen.

Cirkels hebben onmiskenbaar iets mystieks, en mensen uit zelfs de vroegste culturen waren erdoor gefascineerd.

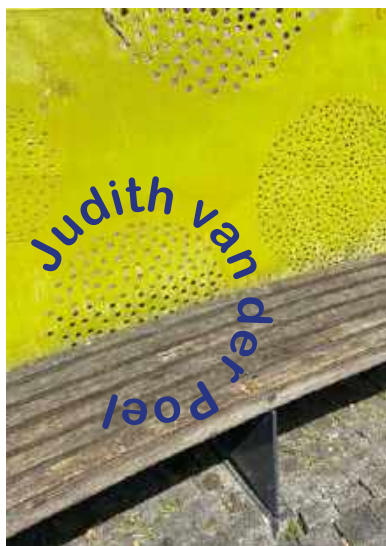




Cirkels komen voor in de kunstwerken van de oude Assyriërs, de oude Egyptenaren, de oude cultuur van de Indusvallei, de oude bewoners van het gebied rond de Yangtze en de oude Grieken en Romeinen.

Veel vroege filosofen zagen de cirkel als de perfecte vorm, dus het is begrijpelijk dat cirkels de perfectie gingen vertegenwoordigen. Ze bestaan uit een enkele lijn zonder begin en einde, en ze zijn ook perfect symmetrisch in elke richting.





# Stockholm snappen?

Mariëlle

De eerste twee dagen kwam de stad op mij over als een eindeloze verzameling van eilanden.

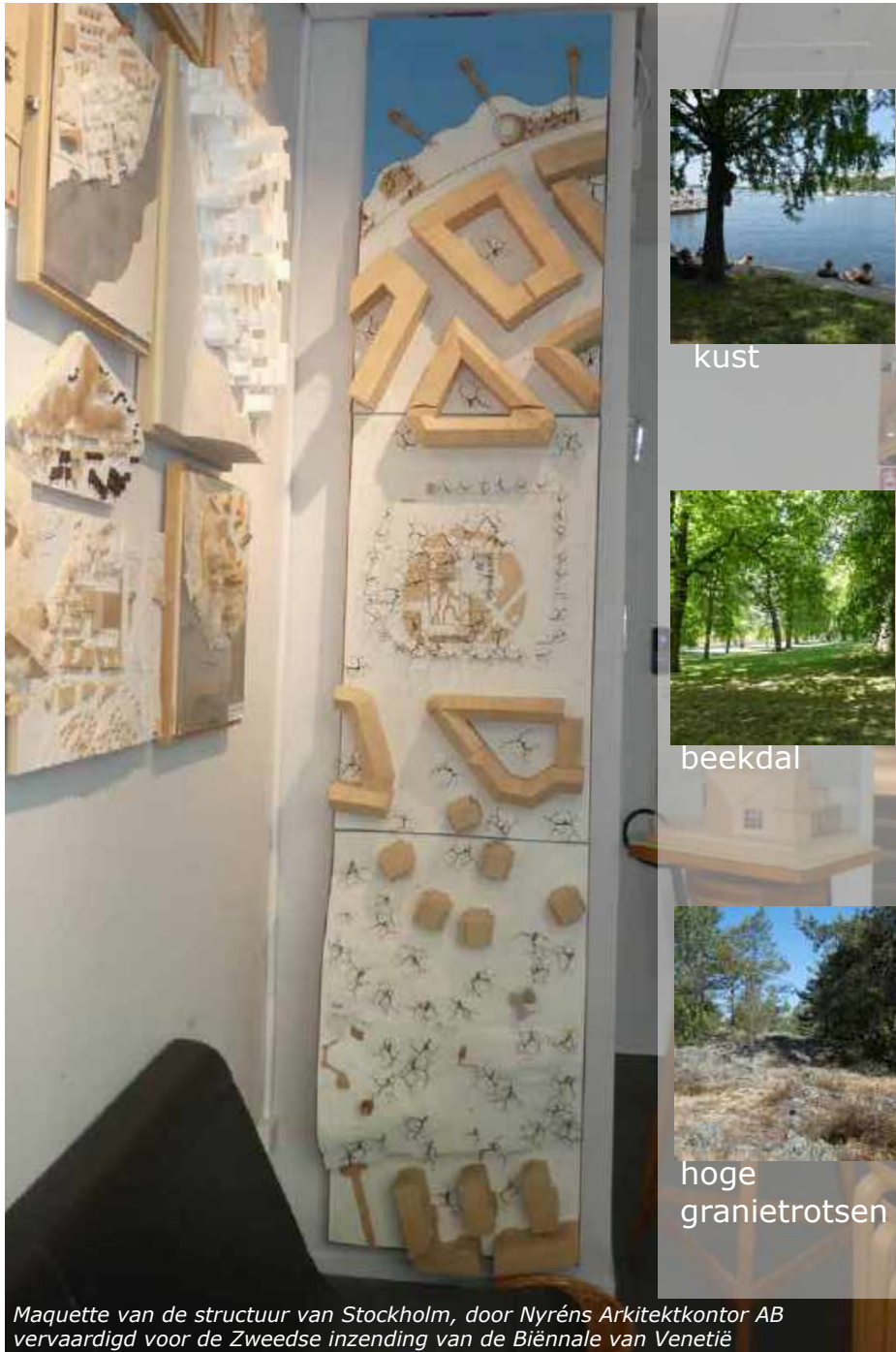
Pas na het zien van hoogtekarten, het geologische verhaal erachter en de maquette van Nyréns Arkitektkontor AB werden de stedenbouwkundige opbouw en de groenstructuur van de stad duidelijk.

En de reden waarom dit zo bijzonder is.

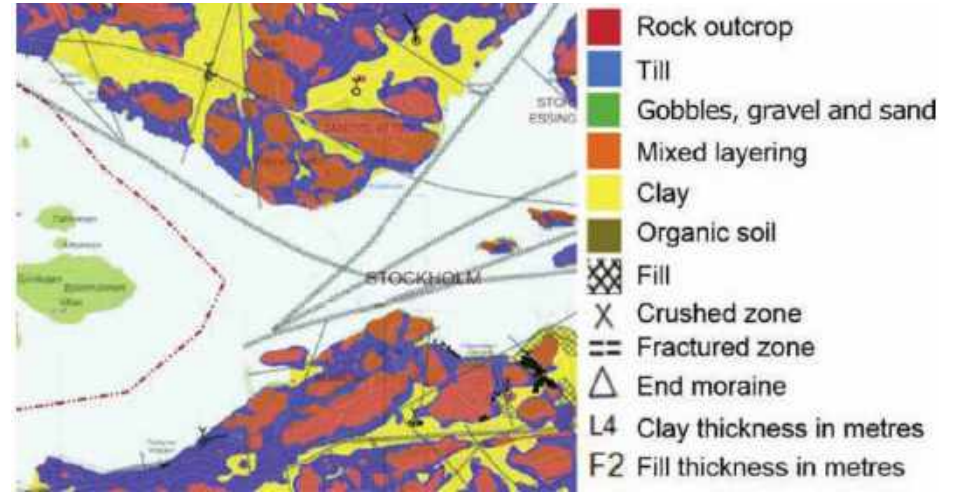


Hoogte kaart van Stockholm <https://nl-be.topographic-map.com/>)

De stad kent op korte afstand hoogteverschillen van meer dan 85 meter.



Maquette van de structuur van Stockholm, door Nyréns Arkitektkontor AB vervaardigd voor de Zweedse inzending van de Biënnale van Venetië



[https://www.researchgate.net/figure/General-geological-overview-about-the-test-site-showing-the-rock-outcrops-till-and-clay\\_fig2\\_326029873](https://www.researchgate.net/figure/General-geological-overview-about-the-test-site-showing-the-rock-outcrops-till-and-clay_fig2_326029873)

De lay-out is gebaseerd op de ondergrond. Van hoge granietrotsen, naar beekdalen en harde en zachte kustlijnen.

Elke zone heeft zijn eigen groenpotenties.

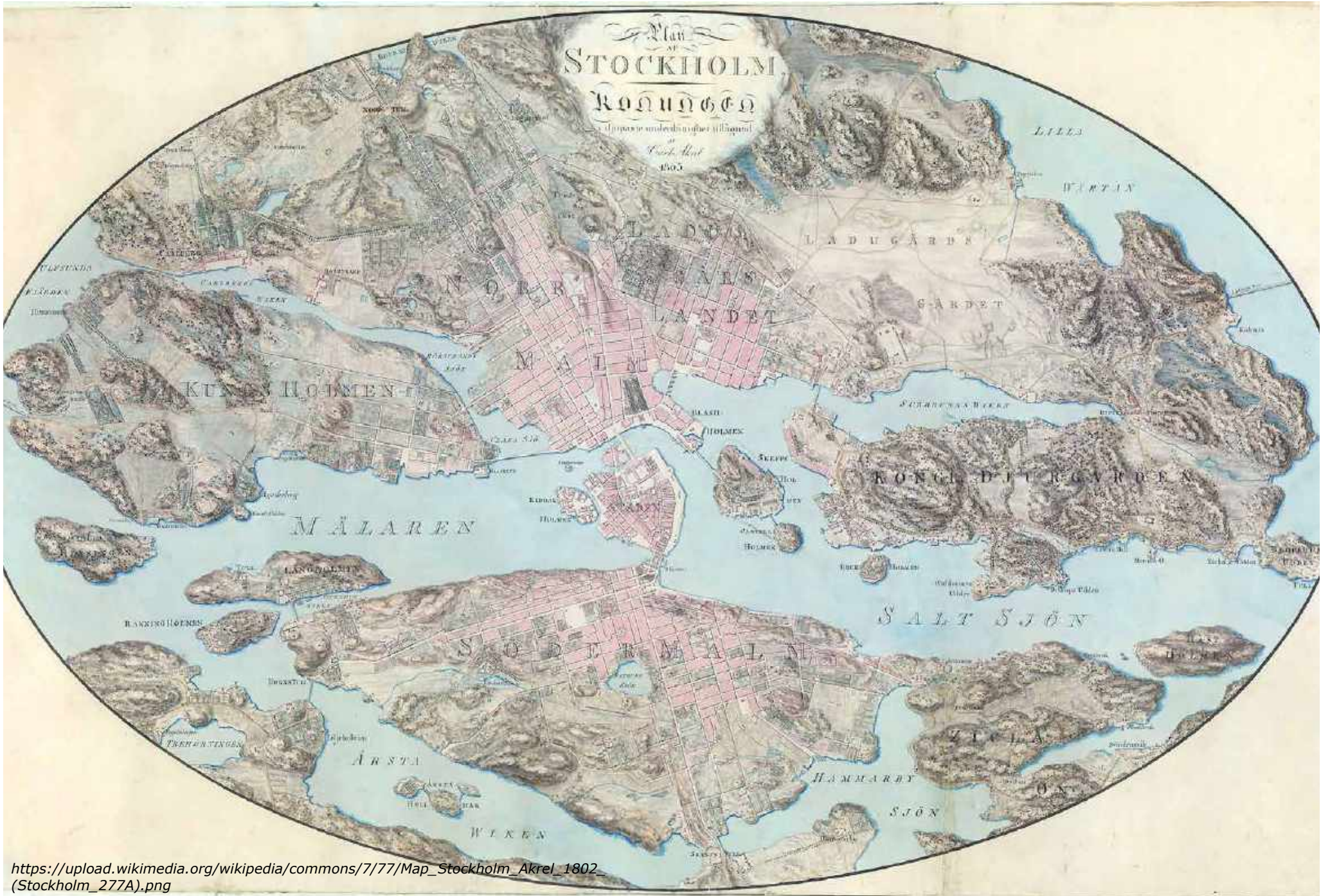
De bossen op de hoge rotsen zijn zeer waardevol en zijn hier al vanaf de middeleeuwen (zie de kaart uit 1802 op de volgende pagina's).

Bomenlanen zijn alleen te vinden in de beekdalen en langs de zachte kustlijnen.

Verder bestaat het groen in de stad vooral uit een "daktuinconstructie op een granieten bodem".

Groen in deze stad ontwikkelen is dus ingewikkeld, behoud is een noodzaak. Met heel veel ontzag kan je dus naar alle paradijselijke woonomgevingen kijken.





[https://upload.wikimedia.org/wikipedia/commons/7/77/Map\\_Stockholm\\_Akrel\\_1802\\_\(Stockholm\\_277A\).png](https://upload.wikimedia.org/wikipedia/commons/7/77/Map_Stockholm_Akrel_1802_(Stockholm_277A).png)

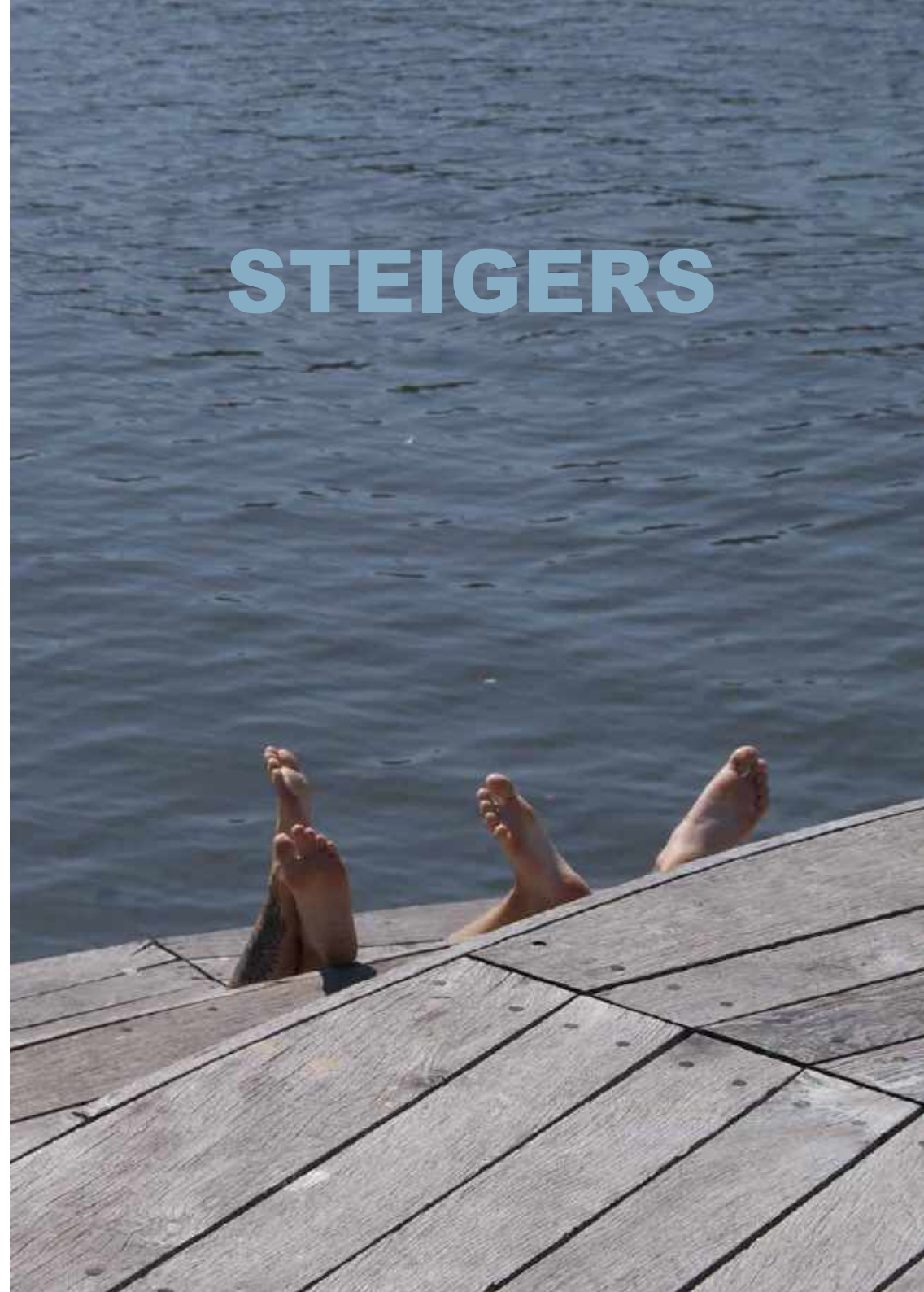
**Mark**

ring... ring... panorama van A naar B en van B naar A



Martien

# STEIGERS











Het gebied Södra Värtahamnen wordt getransformeerd.

Het ruimtelijke kader voor het gebied Värtapiren – Valparaiso - Södra Värtan, integreert een haven functie: de ferryterminal, met nieuwe stedelijke omgeving. De fysieke combinatie van havenactiviteiten en functies met nieuwe stedelijke ontwikkelingen is een nieuwe trend bij voormalige haven gebieden waarin stad en haven elkaar weer fysiek ontmoeten.





Mintske



staket













## De ruimtelijke kwaliteit van het water

Roel H

*Het was heel tijdens ons bezoek en dat maakte dat je het vele, van nature aanwezige water extra waardeerde. Hoe al die oevers in de stedelijke opbouw zijn opgenomen. Zo veel verschillende vormen waarin de relaties met het water zijn geconcretiseerd. En steeds dat contrast tussen stedelijke dichtheid en open ruimten boven het water. Een ruimtelijkheid die via de haaks op de oevers lopende straten tot diep in de stad doordringt. De weidsheid, de kalmte, de verre zichten tegenover de compactheid, de intensiteit en de beslotenheid van de bebouwing. Wat een rijkdom in gebruik en beleving! Een kwaliteit die ook in de nieuwere projecten is te ervaren. Zes foto's ter illustratie.*







Ruben



'VENETIË VAN HET NOORDEN'



ONTWERPEN MET DE NATUUR





C O N T R A S T E N



G R O E N E O A S E



L E E R Z A A M E N O N T S P A N N E N



— einde —

stichting

---

h e t p a n o r a m a

